

Drago serpentiforme in forma di “C”
Tra le più antiche rappresentazioni del drago [Giada verde • Sito funerario *Nèi Měnggǔ* (*Cháoyáng - Liáoníng*) • Cina, Cultura di *Hóngshān* (IV-II millennio a.C.)]



Pendente con motivo di ‘drago e fenice’
[Giada scolpita • Sito funerario *Níuhéiliáng* (*Cháoyáng - Liáoníng*) • Cina, Cultura di *Hóngshān* (IV-II millennio a.C.)]

Pendente in forma di drago
[Giada • Tomba *Chǔ a Shīzǐshān* (*Xúzhōu - Jiāngsū*) • Cina, periodo *Xī Hàn* (206 a.C.- 9 d.C.)]



Placca totemica con ‘maschera di drago’
[Bronzo intarsiato con turchese • Sito funerario *Yánshì* (*Hénán*) • Cina, Cultura di *Èrlitou*, periodo *Xià* (ca. 2070-1600 a.C.)]

Vaso tripode rituale *Dǐng*
con motivo *Tāotiè*
[Bronzo • Cina, periodo *Shāng* (ca. 1600 -1050/1045 a.C.)]



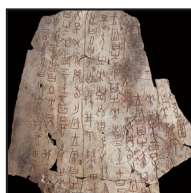
Vaso rituale per vino con motivo *Tāotiè*
[Bronzo • Cina, periodo *Shāng* (ca. 1600 -1050/1045 a.C.)]

Vaso rituale rettangolare *Fāngdǐng*
con motivo *Tāotiè*
[Bronzo • Cina, periodo *Shāng* (ca. 1600 -1050/1045 a.C.)]



Animale mitico con testa di drago
supporto per strumento musicale
[Bronzo e intarsi di malachite turchese • Sito funerario *Xújiǎlǐng Chǔ* (*Xīchuān - Hénán*) • Cina, periodo *Chūnqiū* (770 - 476 a.C.)]

Scrittura *Jiǎgǔwén*
[Carapace di tartaruga e scapola di bovino con iscrizioni oracolari • Cina, periodo *Shāng* (XIII-XI secolo a.C.)]



Fúxī e Nǚwā ‘sovrani delle origini’
[Dipinto su seta • Sito funerario *Āsītǎnà* (*Tǔlǚfān-Xīnjiāng*) • Cina, VII sec., periodo *Táng* (618-906)]

Specchio rituale ‘cerchio - quadrato’
con raffigurazione di draghi
[Bronzo • Cina, I sec., periodo *Xī Hàn* (206 a.C.-9 d.C.)]



Stendardo funerario con raffigurazione di draghi [Pittura su seta • Sito funerario *Mǎwángduī* (*Chángshā - Húnán*) • Cina, 168 a.C., periodo *Xī Hàn* (206 a.C.-9 d.C.)]

Uomo che cavalca un drago
[Pittura su seta • Sito funerario *Zidànkù* (*Chángshā - Húnán*) • Cina, periodo *Zhàn Guó* (480-221 a.C.)]



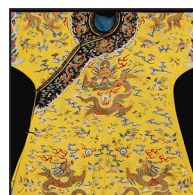
Specchio rituale con motivo di drago in rilievo [Bronzo • Cina, VIII secolo, periodo *Táng* (618-906)]

Specchio rituale con motivo di drago
[Bronzo • Cina, periodo *Suǐ* (581-618)]



Qínggōngbó (strumento a percussione rituale in corredo funerario)con motivi di draghi [Bronzo • Cina, V sec. a.C., periodo *Zhàn Guó* (480-221 a.C.)]

Ritratto dell'imperatore *Kāngxī*
con abito cerimoniale con draghi
[Dipinto su seta • Cina, Era *Kāngxī* (1661 -1722), periodo *Qīng* (1644-1911)]



Jífú (abito semi-formale dell'imperatrice) con draghi [Seta ricamata • Cina, Era *Qiánlóng* (1735-1795), periodo *Qīng* (1644-1911)]

Particolare di abito cerimoniale
con draghi [Seta ricamata • Cina, tardo periodo *Qīng* (1644-1911)]



Huánglóngqí (bandiera della dinastia *Qīng*) con drago [Stoffa dipinta • Cina, 1889-1912, periodo *Qīng* (1644-1911)]

Sigillo con impugnatura scolpita in forma di drago
[Avorio • Cina, XIX secolo]



Sigillo imperiale in forma di drago
[Giada • Cina, Era *Qiánlóng* (1735-1795), periodo *Qīng* (1644-1911)]



Sigillo imperiale con impugnatura scolpita in forma di drago [Giada • Cina, Era *Jiāqīng* (1795-1820), periodo *Qīng* (1644-1911)]



Sigillo imperiale con impugnatura scolpita in forma di drago [Giada • Cina, Era *Qiánlóng* (1735-1795), periodo *Qīng* (1644-1911)]



Coppa *Qīnghuā* con raffigurazione di drago [Porcellana bianca con decorazione in blu sotto coperta • Cina, periodo *Yuán* (1279-1368)]



Vaso *Méipíng* con raffigurazione di drago a cinque artigli [Porcellana con decorazione in blu sotto coperta e *craquelure* • Cina, Era *Yōngzhèng* (1723-1735), periodo *Qīng* (1644-1911)]



Vaso *Méipíng* con raffigurazione di draghi a cinque artigli [Porcellana con decorazione in rosso sotto coperta • Cina, Era *Kāngxī* (1661 -1722), periodo *Qīng* (1644-1911)]



Vaso *Déhuà* con figure di drago in rilievo [Porcellana • Cina, periodo *Míng* (1368-1644)]



Jiǔlóngbì ("Muro dei Nove Draghi")
[Ceramica invetriata con decorazioni policrome • Cina, 1773, periodo *Qīng* (1644-1911)]



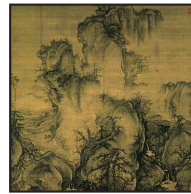
Tàijítú rappresentazione grafica dell'interrelazione dinamica di *Yīn* e *Yáng*



Il drago (*Lóng*) e la tigre (*Hǔ*)
[da baule in lacca dipinta • Sito funerario *Zēng Hóu Yī mù* (*Suǐzhōu-Húběi*) • Cina, (433 a.C) periodo *Zhàn Guó* (480-221 a.C.)]



Guō Xī (1020 -1090)
"*Zǎochūn* " ("Inizio di Primavera")
[Inchiostro su seta • Cina, 1072, periodo *Běi Sòng* (960-1127)]



Chén Róng (1200-1266)
"*Jiǔlóng* " ("I nove draghi")
[Inchiostro su carta • Cina, 1244, periodo *Nán Sòng* (1127-1279)]



Lóng - Ryū ("Drago")
Calligrafia in forma corsiva *Cǎoshū*
[Inchiostro su carta • *Kitamuki Unchiku* (1632-1703) • Giappone, XVII secolo]



Specchio rituale quadrilobato con motivo di drago in rilievo [Bronzo • Cina, X sec, Periodo *Táng* (618-906) - *Wǔdài Shíguó* (907-960)]



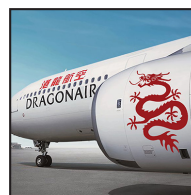
Chūnjié ("Festa di Primavera")
Duānwǔjié ("Festa delle Barche drago")



Francobolli *Jiǎ chén nián* (celebrativi nell'anno del Drago 2012 e 2024)
Logo *Běijīng 2008*



Logo della compagnia aerea *Gǎnglóng Hángkōng* (*Dragonair*)



Logo Ferrari 458 *Special Edition* per il mercato cinese (2012)



Logo della compagnia aerea *Jíxiáng Hángkōng* (*Juneyao air*)

